

3

Prevención

Joaquin Sanchez

Pruebas si o no treponemicas



Usar condon durante el coito

Bajar los niveles de vida sexual



4

Tratamiento

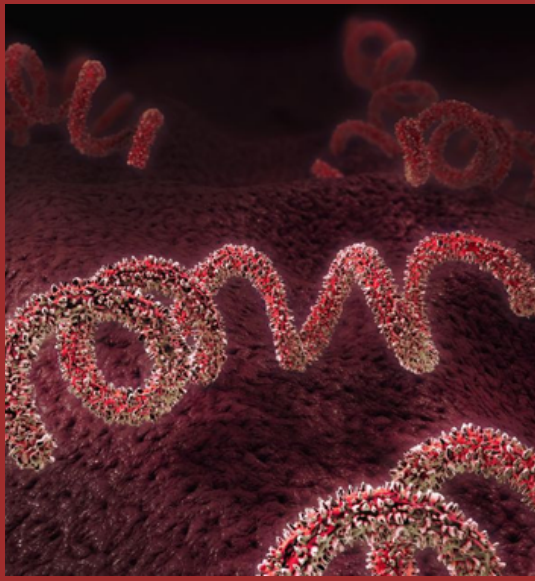
Se basa principalmente en el uso de penicilina,

Ya que es el antibiotico mas efectivo



SÍFILIS

La gran imitadora

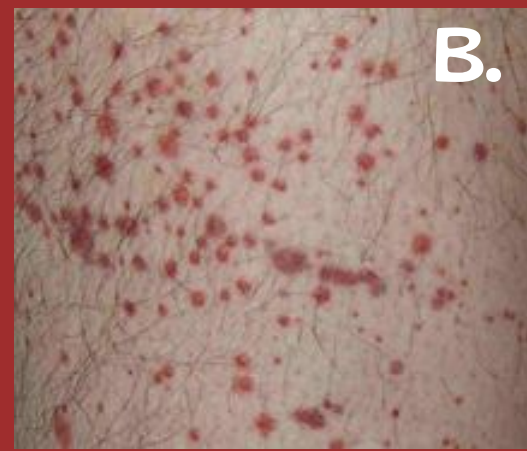


1

Es causada por la bacteria
TREPONEMA PALLIDUM

La cual es una espiroqueta muy
pequeña

Pero causa una de las
enfermedades sexuales mas
peligrosa



B.

SIFILIS SECUNDARIO

En esta etapa

Se origina un
exantema
maculopapular

De color rojizo

Cabe destacar que esta
etapa es la mas florida

Esta enfermedad se divide en 3 etapas

2

A. SIFILIS PRIMARIO

En esta etapa

Se origina una
papupla que
evoluciona a
chancro



El cual desaparece
luego de un 3 u 8
meses

C.

SIFILIS TERCARIO

En esta etapa

Aparecen
protuberancias
necrotizantes

Que afectan
principalmente
huesos



Pero responden
muy bien al
tratamiento